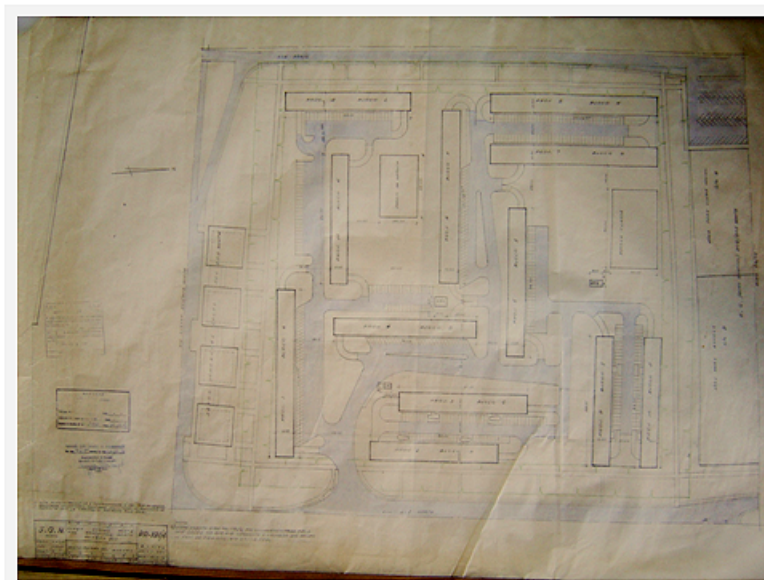
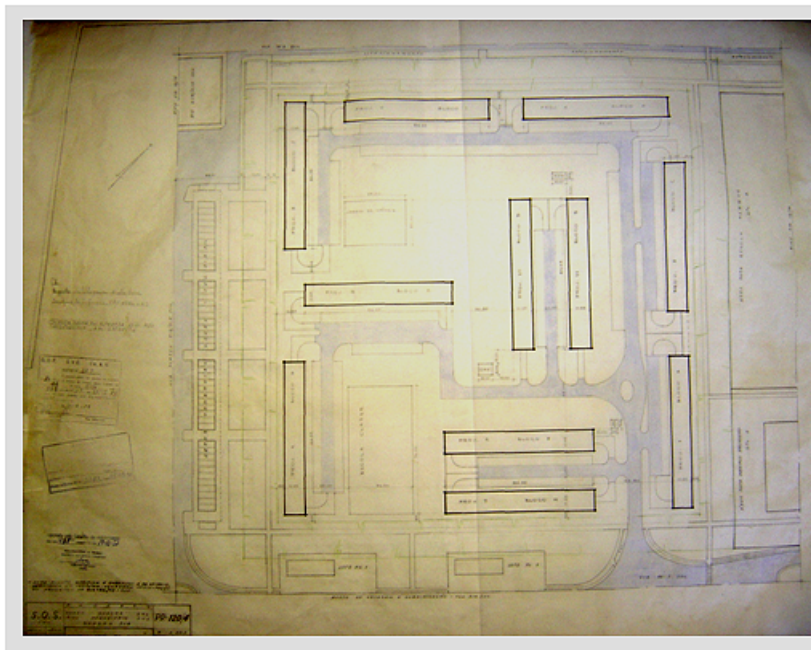


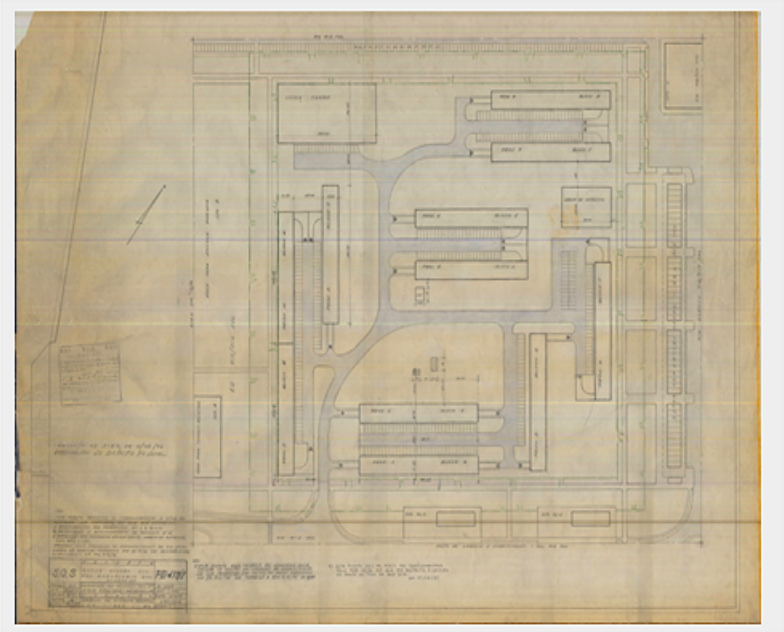
<b>SQL 202</b>	
<b>IDENTIFICAÇÃO:</b>	SQL PR-191/4
<b>ENDEREÇO:</b>	Super quadra Norte Eixo Rodoviário Norte Quadra 202
<b>DATA PROJETO:</b>	23/10/1972
<b>AUTOR:</b>	SPUM
<b>TIPO:</b>	Distribuição dos Blocos
<b>OUTRAS INFORMAÇÕES:</b>	- Registrada - GDF-SVO-CoAU-AUP



# SQS 314

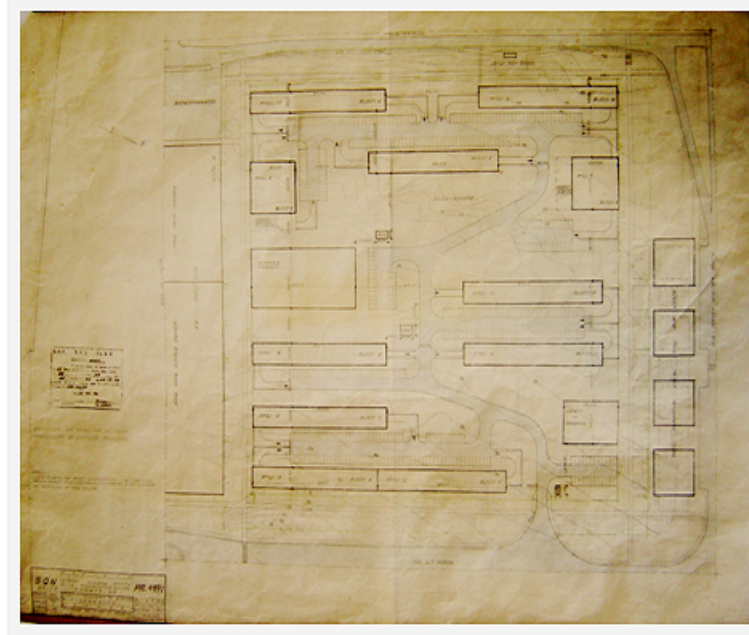
IDENTIFICAÇÃO:	SQS PR-120/4
ENDEREÇO:	Super Quadra Sul Eixo Rodoviário Sul Super Quadra 314
DATA PROJETO:	31/10/1972
AUTOR:	SPUM
TIPO:	Distribuição dos blocos
OUTRAS IINFORMAÇÕES:	- Registrada - GDF-SVO-CoAU-AU

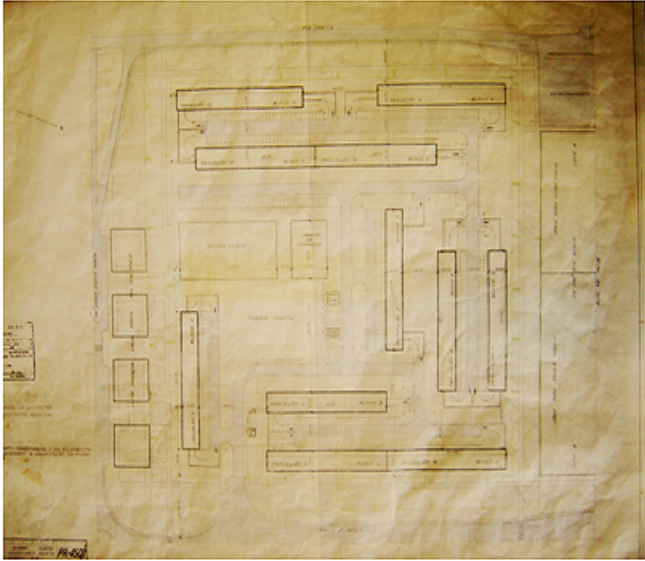


<b>SQS 313</b>		
IDENTIFICAÇÃO:	SQS PR-439/1	
ENDEREÇO:	Super Quadra Sul Eixo Rodoviário Sul Quadra 313	
DATA PROJETO:	10/03/1975	
AUTOR:	DU	
TIPO:	Locação	
OUTRAS IINFORMAÇÕES:	- Registrada - SVO-DAU-DU	

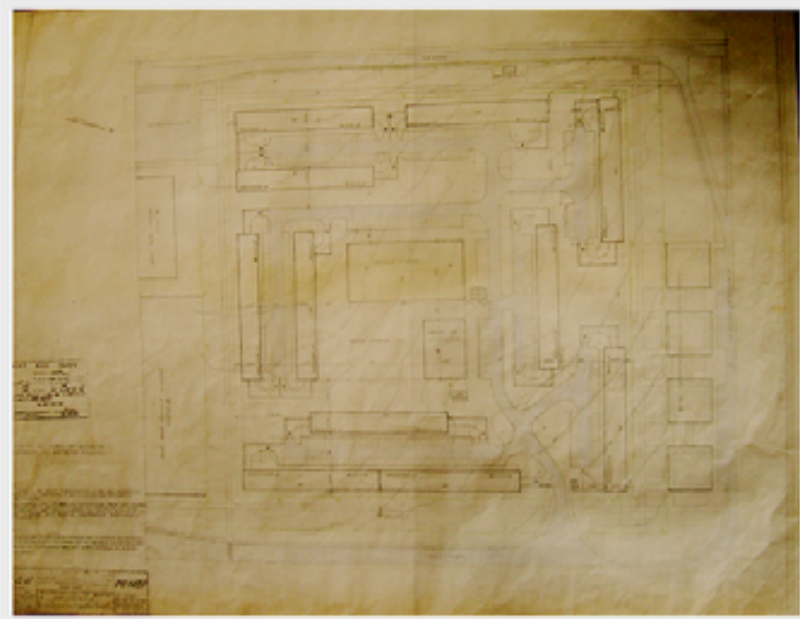
## SQN 213

IDENTIFICAÇÃO:	SQN PR-449/1
ENDEREÇO:	Super Quadra Norte Eixo Rodoviário Norte Quadra 213
DATA PROJETO:	03/06/1975
AUTOR:	DU
TIPO:	Distribuição dos blocos e arruamento
OUTRAS INFORMAÇÕES:	- Registrada - SVO-DAU-DU

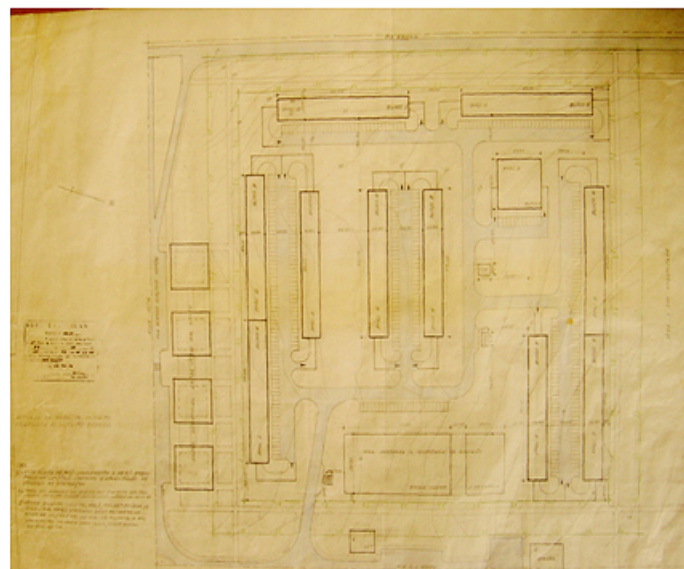


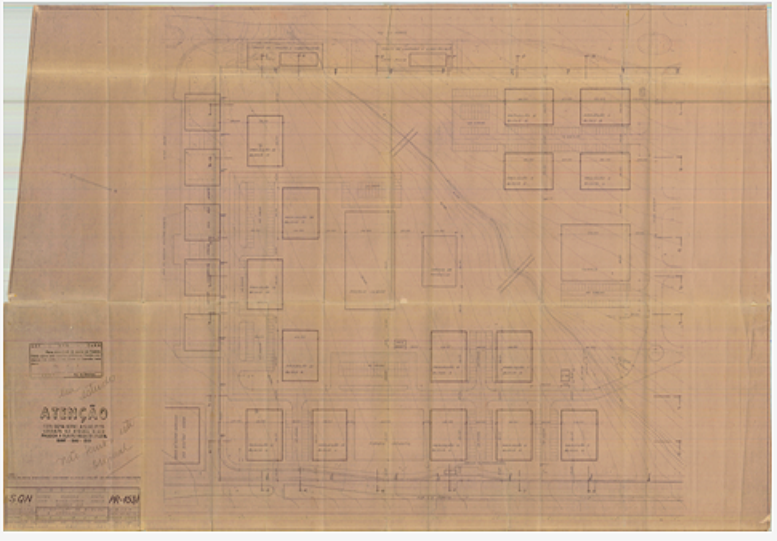
<b>SQN 214</b>		
IDENTIFICAÇÃO:	SQN PR- 450/1	
ENDEREÇO:	Super Quadra Norte Eixo Rodoviário Norte Quadra 214	
DATA PROJETO:	03/06/1975	
AUTOR:	DU	
TIPO:	Distribuição dos blocos e arruamento	
OUTRAS IIINFORMAÇÕES:	- Registrada - SVO-DAU-DU	

<b>SQN 215</b>	
<b>IDENTIFICAÇÃO:</b>	SQN PR-447/1
<b>ENDEREÇO:</b>	Super Quadra Norte Eixo Rodoviário Norte Quadra 215
<b>DATA PROJETO:</b>	03/06/1975
<b>AUTOR:</b>	DU
<b>TIPO:</b>	Distribuição dos blocos e arruamento
<b>OUTRAS IIINFORMAÇÕES:</b>	- Registrada - SVO-DAU-DU



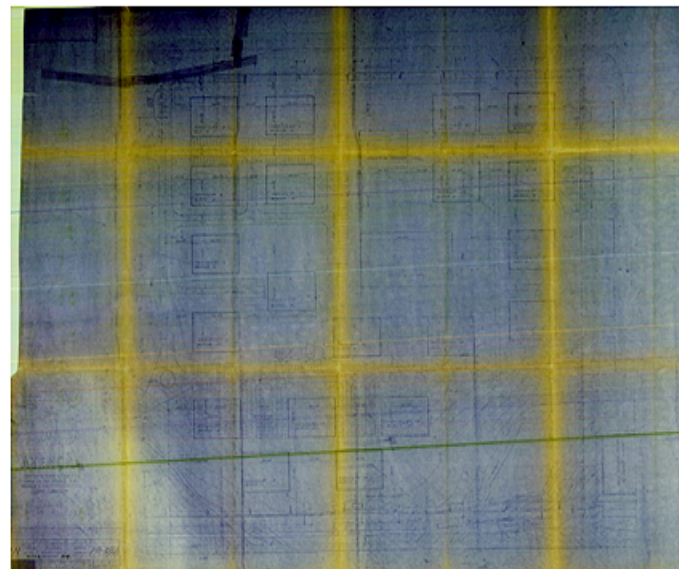
<b>SQN 216</b>	
<b>IDENTIFICAÇÃO:</b>	SQN PR-448/1
<b>ENDEREÇO:</b>	Super Quadra Norte Eixo Rodoviário Norte Quadra 216
<b>DATA PROJETO:</b>	03/06/1975
<b>AUTOR:</b>	DU
<b>TIPO:</b>	Distribuição dos blocos e arruamento
<b>OUTRAS INFORMAÇÕES:</b>	- Registrada - SVO-DAU-DU

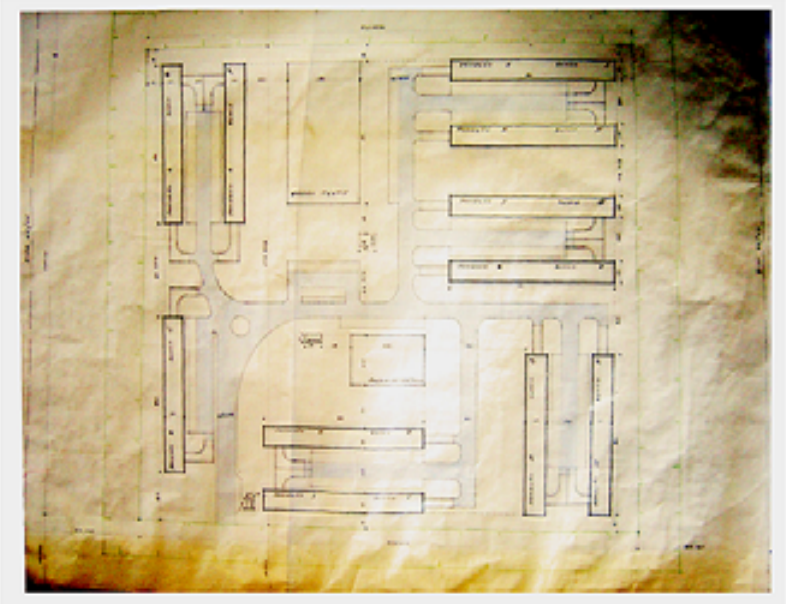


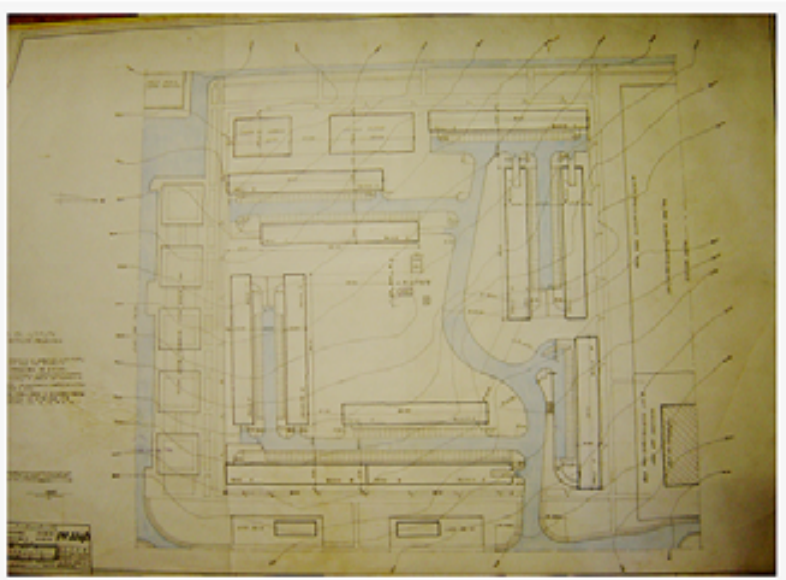
<b>SQN 413</b>		
IDENTIFICAÇÃO:	SQN PR-453/1	
ENDEREÇO:	Super Quadra Norte Eixo Rodoviário Norte Quadra 413	
DATA PROJETO:	07/07/1975	
AUTOR:	DPU	
TIPO:	Distribuição dos blocos e arruamento	
OUTRAS IIINFORMAÇÕES:	- Superquadra suprimida - SVO-DAU-DPU	



<b>SQN 414</b>	
<b>IDENTIFICAÇÃO:</b>	SQN PR- 456/1
<b>ENDEREÇO:</b>	Super Quadra Norte Eixo Rodoviário Norte Quadra 414
<b>DATA PROJETO:</b>	07/07/1975
<b>AUTOR:</b>	DPU
<b>TIPO:</b>	Distribuição dos blocos e arruamento
<b>OUTRAS IINFORMAÇÕES:</b>	- Superquadra suprimida - SVO-DAU-DPU



<b>SQN 206</b>		
IDENTIFICAÇÃO:	SQN PR-271/2	
ENDEREÇO:	Super Quadra Eixo Rodoviário Norte Quadra 206	
DATA PROJETO:	09/07/1975	
AUTOR:	DPU	
TIPO:	Distribuição dos blocos e arruamento	
OUTRAS INFORMAÇÕES:	- Registrada - SVO-DAU-DPU	

<b>SQN 305</b>		
IDENTIFICAÇÃO:	SQN PR-224/3	
ENDEREÇO:	Super Quadra Eixo Rodoviário Norte Quadra 206	
DATA PROJETO:	06/10/1975	
AUTOR:	DPU	
TIPO:	Distribuição dos blocos e arruamento	
OUTRAS IIINFORMAÇÕES:	- Registrada - SVO-DAU-DPU	

<b>SQS 203</b>	
<b>IDENTIFICAÇÃO:</b>	SQS PR-475/1
<b>ENDEREÇO:</b>	Super Quadra Sul Eixo Rodoviário Sul Quadra - 203
<b>DATA PROJETO:</b>	21/11/1975
<b>AUTOR:</b>	DPU
<b>TIPO:</b>	Distribuição dos Blocos
<b>OUTRAS IIINFORMAÇÕES:</b>	- Registrada - SVO-DAU-DPU

